



Esta pieza, auténtica exégesis de su creadora, presenta una composición sobria, lograda mediante la yuxtaposición de formas geométricas que evocan reminiscencias cubistas. Su estructura responde a una rigurosa construcción espacial, dividida en dos registros claramente diferenciados: uno dedicado a la figura humana y otro a la naturaleza, con el brazo izquierdo de la protagonista apoyado en la parte superior de la silla como eje central.

Gran parte de las creaciones de esta artista representa figuras femeninas que no interactúan entre sí. Sin embargo, en esta ocasión, se establece un vínculo entre la naturaleza y la representación humana. La figura retratada adopta una postura relajada y natural, sin rigidez, con una expresión soñadora. Posiblemente, su sueño se materializa en los cisnes situados su izquierda, que aportan a la escena un sentimiento de apacibilidad. La obra invita a reflexionar sobre la simplificación de las formas y sobre la expresión pictórica; transmite una sensación de quietud y silencio, que impregna el lienzo. La artista emplea una paleta sobria de colores, con tonos suaves y delicados, aplicada con una pincelada acariciante, que armoniza perfectamente con la escena representada.

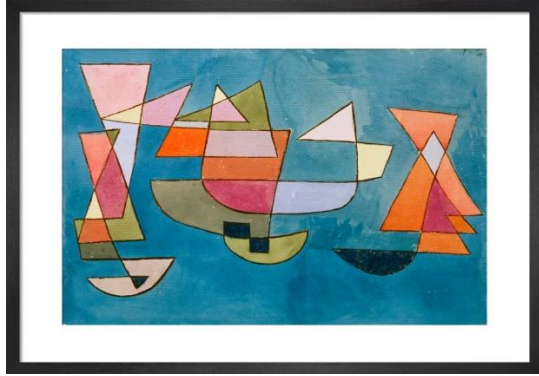
Si buscáramos precedentes en la obra de Anna Tubau en aquellas composiciones donde la figura humana está ausente, encontraríamos una referencia inevitable en Paul Klee (1870-1940), destacado miembro del grupo expresionista alemán El Jinete Azul, como se observa en el anexo I.

Por otro lado, si estableciéramos paralelismos con artistas contemporáneos, podríamos remitirnos a Didier Lourenço (1968-2003), cuya obra comparte tanto el uso de formas geométricas como la ausencia de conexión entre los personajes, tal como se aprecia en el anexo II.

Anna María Tubau Salas (n. 1948) inició su trayectoria artística en la década de 1980, formándose junto a reconocidos pintores catalanes como Joan Ferrer y Josep M. de Martín. Su obra se centra principalmente en la figura humana, con un especial enfoque en la representación de la mujer, aunque también incluye paisajes urbanos y naturalezas muertas. Su técnica predilecta es la pintura acrílica sobre tela, lo que le permite explorar la expresividad del color y la textura en sus composiciones.

A lo largo de su carrera, sus obras han pasado a formar parte de diversas colecciones privadas en Cataluña y han sido exhibidas en distintas exposiciones recientes, entre ellas *Elles* (2021), *Quietuds* (2022) y *Silencis introspectius* (2024).

Anexo I



Barcos de vela. Paul Klee, 1927.

Fuente:

https://www.kingandmcgaw.com/prints/paul-klee/sailing-boats-1927-472163#472163::border:50_frame:880229_glass:770007_media:1_mount:108644_mount-width:50_size:620,495.

Febrero, 2025.



Laquatrecantones. Anna Tubau, 2022

Fuente:

https://www.google.com/search?q=anna+tubau+pintora+bo degones&oq=anna+tubau+pintora+&gs_lcrp=EgZjaHJvbWUqBggBEEUYOzIKCAAQRrgWGB4YOzIGCAEQRRg7MgYIAhBFGEDSAQg4MTE3ajBqN6gCALACAA&sourceid=chrome&ie=UTF-8#vhid=K1Zovw2BxFyLNM&vssid=_3DSdZ-qDLsrs7_UPyqKg0Qo_42.

Febrero, 2025.

Anexo II



Les passants III. Didier Lourenço, 2023.

Fuente: <https://www.bonart.cat/es/n/44671/39didier-lourenco-forever39>. Febrero, 2025.